



COROGRAFIA Scala 1:250.000

0	06/07/2022	EMISSIONE PER PERMESSI			G. SACCO'	G. CAPELLI	G. CAPELLI	
INDICE	DATA	REVISIONI			ELABORATO	VERIFICATO	APPROVATO	
		 <div>GEA s.r.l. <i>Ricerca e documentazione archeologica</i> Sede Legale: Via Roma, 48 - 59121 Piacenza (PC) Ufficio: Strada L.C. Tullio, 3 - 49121 Piacenza (PR) tel. +39 0521 237794 - fax +39 0521 2882794 Cod. Fisc. e Part. IVA 02072202940 P.E.O.: gpa@geaarcheologia.it P.E.C.: gpa@geaopen.it</div>			Comm.		NQ/R22178	
					Fig. 1 di		12	
MET. ALL. FSRU DI RAVENNA (TRATTO A MARE) DN 650 (26"), DP 100 bar MET. ALL. FSRU DI RAVENNA (TRATTO A TERRA) DN 650 (26"), DP 100 bar IMPIANTO PDE FSRU RAVENNA E IMPIANTO DI REGOLAZIONE DP 100-75 bar MET. COLL. PDE FSRU DI RAVENNA AL NODO DI RAVENNA DN 900 (36"), DP 75 bar bar					Dis. <b>PG-ARC-D-05012</b>			
					Scala 1:10000			
VERIFICA PREVENTIVA DELL'INTERESSE ARCHEOLOGICO (ART. 25, D. LGS. 50/2016) CARTA DELLA VISIBILITA' DEI SUOLI					INDICE	0		

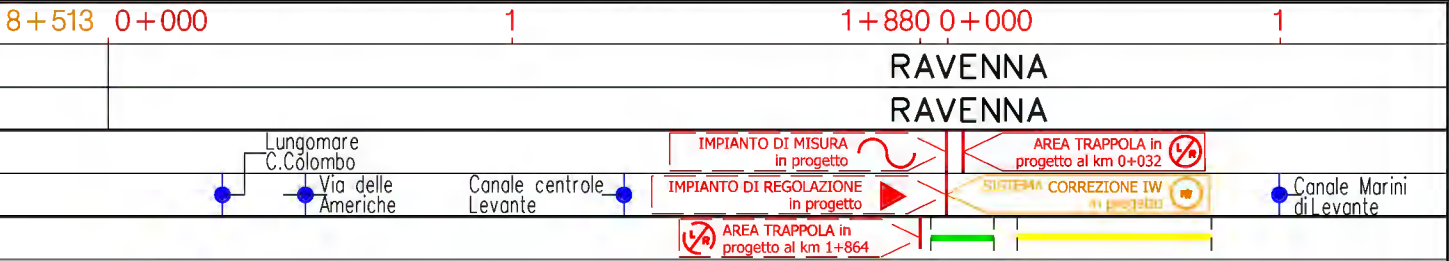
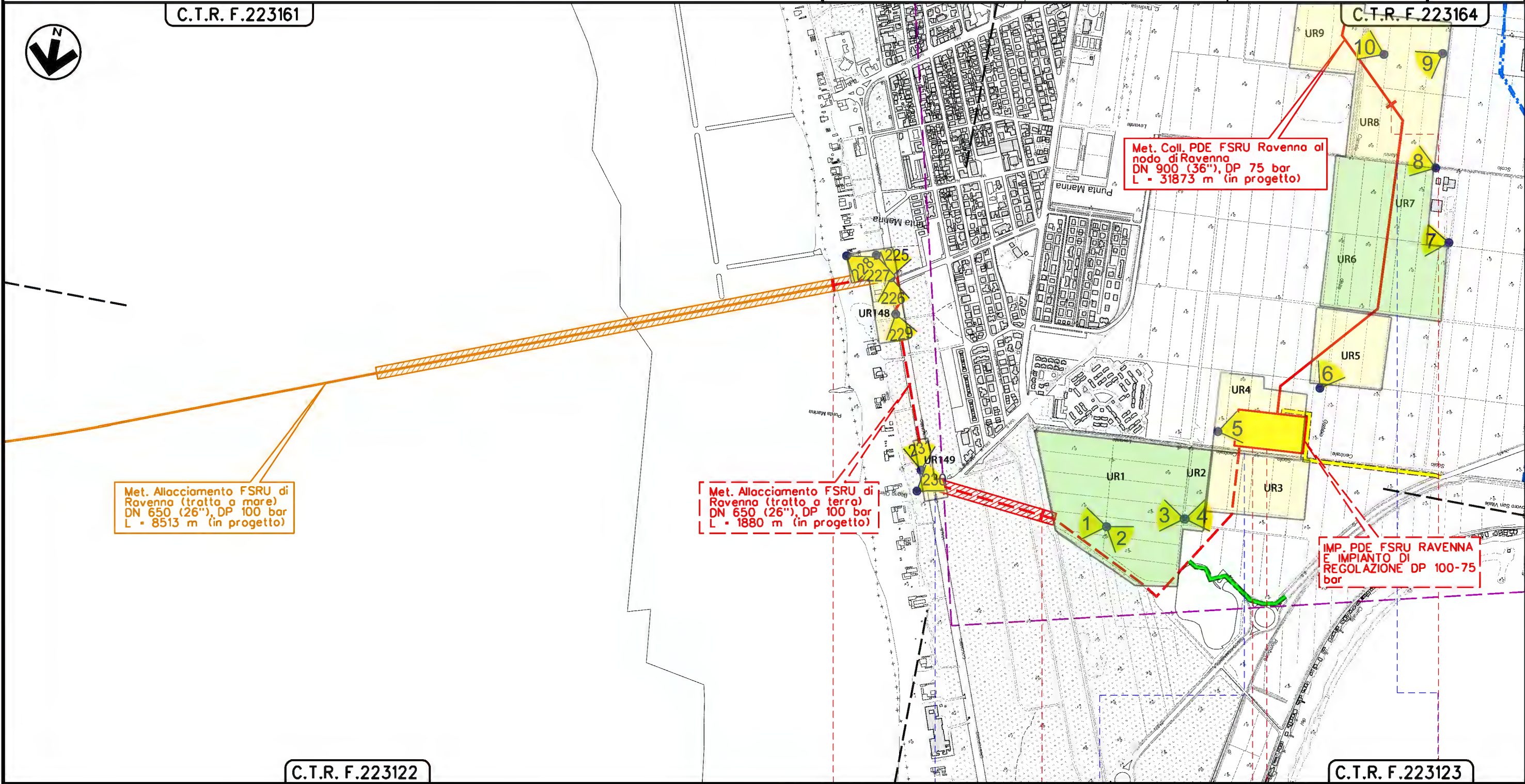


Il presente disegno e' di proprieta' aziendale - La Societa' tutelera' i propri diritti a termine di legge.

MET. ALL. FSRU DI RAVENNA (TRATTO A MARE) DN 650 (26"), DP 100 bar  
MET. ALL. FSRU DI RAVENNA (TRATTO A TERRA) DN 650 (26"), DP 100 bar  
IMPIANTO PDE FSRU RAVENNA E IMPIANTO DI REGOLAZIONE DP 100-75 bar  
MET. COLL. PDE FSRU DI RAVENNA AL NODO DI RAVENNA DN 900 (36"), DP 75 bar

CARTA DELLA VISIBILITA' DEI SUOLI

0	06/07/2022	EMISSIONE PER PERMESSI	G. SACCO'	G. CAPELLI	G. CAPELLI
INDICE	DATA	REVISIONI	ELABORATO	VERIFICATO	APPROVATO
snam			Dis.	PG-ARC-D-05012	
			Comm.	N0/R22178	
					Foglio 2 di 12
					Scala 1:10000







Il presente disegno e' di proprieta' aziendale - La Societa' tutelera' i propri diritti a termine di legge.

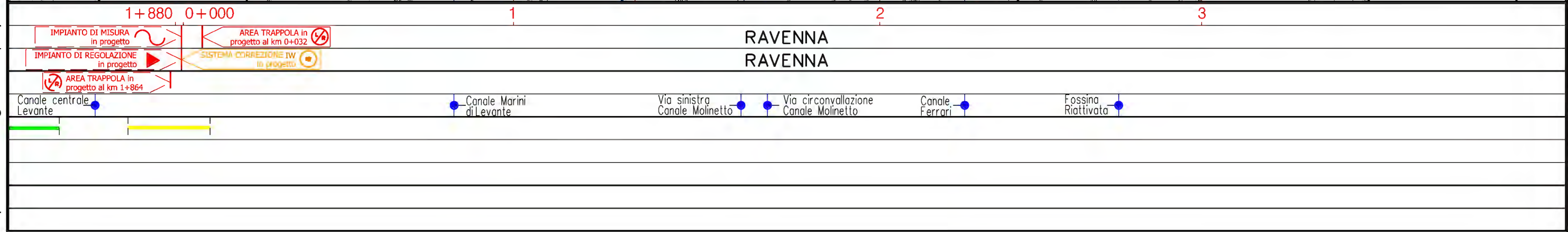
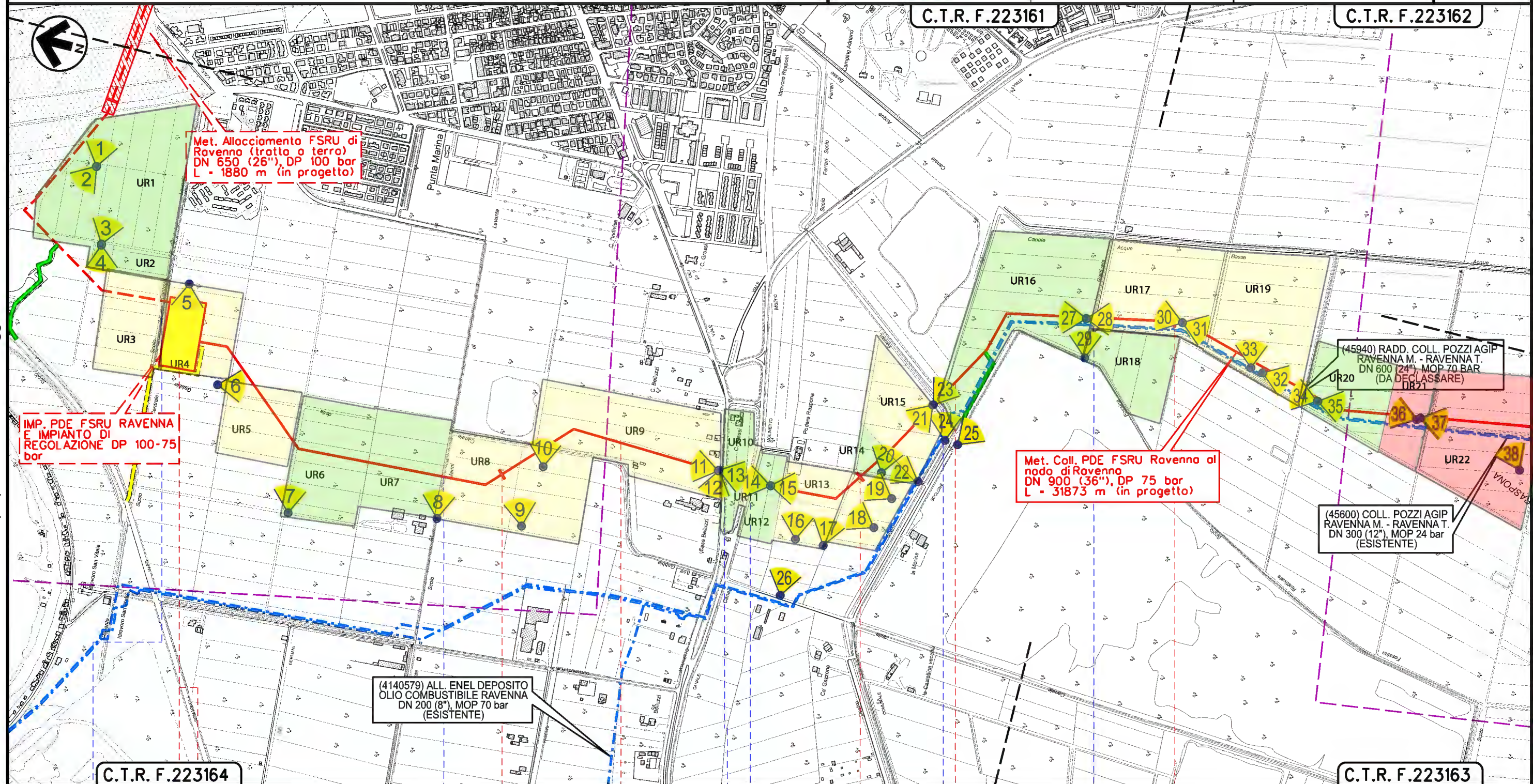
MET. ALL. FSRU DI RAVENNA (TRATTO A MARE) DN 650 (26"), DP 100 bar  
MET. ALL. FSRU DI RAVENNA (TRATTO A TERRA) DN 650 (26"), DP 100 bar  
IMPIANTO PDE FSRU RAVENNA E IMPIANTO DI REGOLAZIONE DP 100-75 bar  
MET. COLL. PDE FSRU DI RAVENNA AL NODO DI RAVENNA DN 900 (36"), DP 75 bar

CARTA DELLA VISIBILITA' DEI SUOLI

0	06/07/2022	EMISSIONE PER PERMESSI	G. SACCO'	G. CAPELLI	G. CAPELLI
INDICE	DATA	REVISIONI	ELABORATO	VERIFICATO	APPROVATO
<div></div>			<div><div><div><div>GEA s.r.l</div><div>Ricerca e documentazione archeologica</div><div>Indirizzo: Via Roma, 46 - 20121 Piacenza (PC)</div><div>Offici: Firenze S.C. Pavia S - 0513 Pomezia (RM)</div><div>tel. +39 0521 237794 - fax +39 0521 385264</div><div>Cod. Fisc. e Part. IVA 00202520404</div><div>P.E.C. : gpcarma@geaarcheologia.it</div><div>P.E.C. : gpcarma@open.legallmail.it</div></div></div></div>		
			Dis.	PG-CARC-D-05012	
			Comm.	N0/R22178	

Foglio  
3  
di 12

Scala  
1:10000



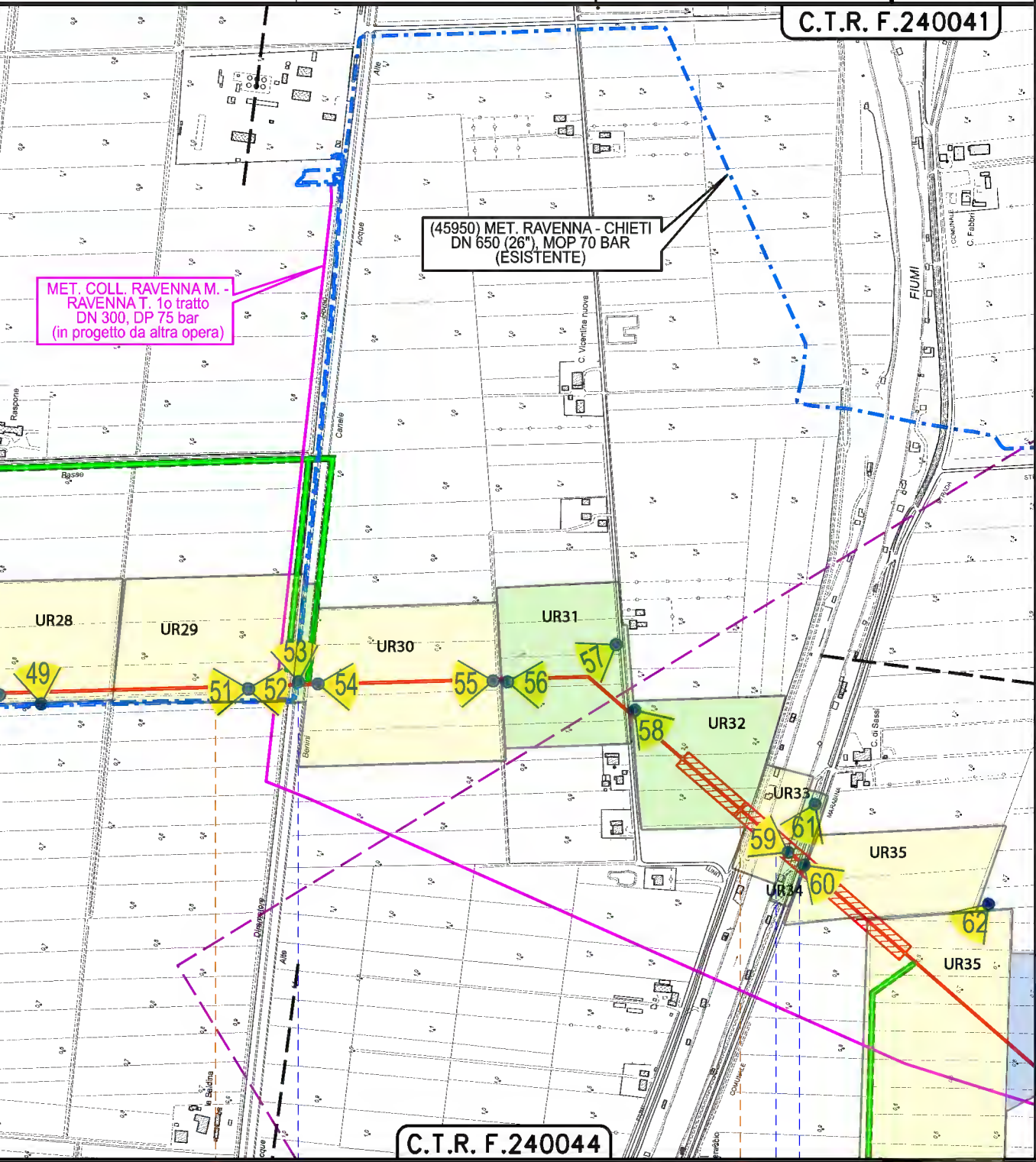


Il presente disegno e' di proprieta' aziendale - La Societa' tutelera' i propri diritti a termine di legge.

MET. ALL. FSRU DI RAVENNA (TRATTO A MARE) DN 650 (26"), DP 100 bar  
MET. ALL. FSRU DI RAVENNA (TRATTO A TERRA) DN 650 (26"), DP 100 bar  
IMPIANTO PDE FSRU RAVENNA E IMPIANTO DI REGOLAZIONE DP 100-75 bar  
MET. COLL. PDE FSRU DI RAVENNA AL NODO DI RAVENNA DN 900 (36"), DP 75 bar

CARTA DELLA VISIBILITA' DEI SUOLI

0	06/07/2022	EMISSIONE PER PERMESSI	G. SACCO'	G. CAPELLI	G. CAPELLI	Foglio
INDICE	DATA	REVISIONI	ELABORATO	VERIFICATO	APPROVATO	4
Dis. <b>PG-ARC-D-05012</b>			Comm. <b>NQ/R22178</b>			di 12
Scala <b>1:10000</b>						



RAVENNA  
RAVENNA



Strada comunale Via Bonifica Canale Acque alte Benini Ramo Ovest Fiumi Uniti Via Marabina

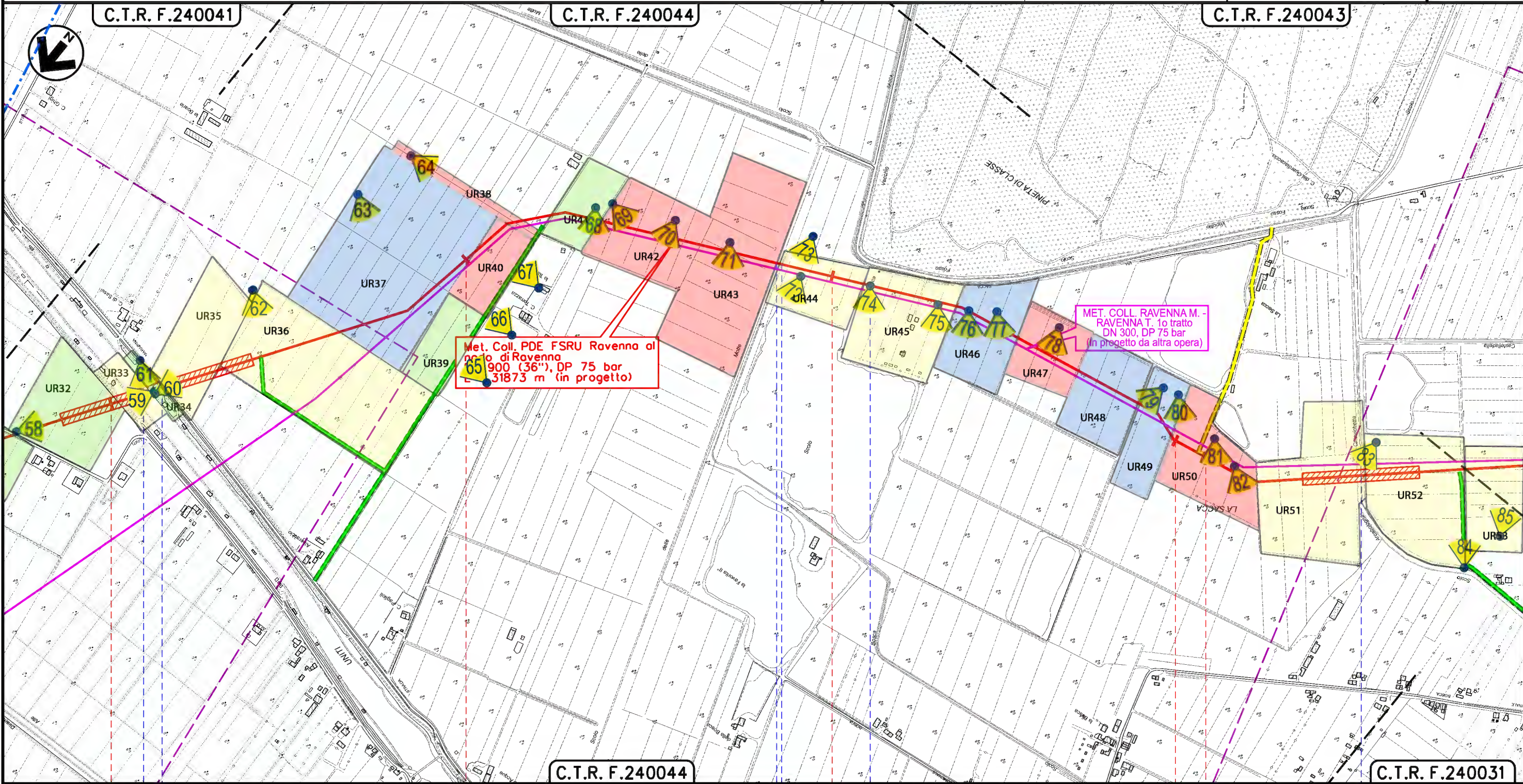


Il presente disegno e' di proprieta' aziendale - La Societa' tutelera' i propri diritti a termine di legge.

MET. ALL. FSRU DI RAVENNA (TRATTO A MARE) DN 650 (26"), DP 100 bar  
MET. ALL. FSRU DI RAVENNA (TRATTO A TERRA) DN 650 (26"), DP 100 bar  
IMPIANTO PDE FSRU RAVENNA E IMPIANTO DI REGOLAZIONE DP 100-75 bar  
MET. COLL. PDE FSRU DI RAVENNA AL NODO DI RAVENNA DN 900 (36"), DP 75 bar

CARTA DELLA VISIBILITA' DEI SUOLI

0	06/07/2022	EMISSIONE PER PERMESSI	G. SACCO'	G. CAPELLI	G. CAPELLI	Foglio 5 di 12 Scala 1:10000
INDICE	DATA	REVISIONI	ELABORATO	VERIFICATO	APPROVATO	
		 GEA s.r.l. <small>Ricerca e documentazione archeologica Indirizzo: Via Roma, 48 - 48121 Ravenna (RC) Ufficio: 0544.43.43.43 - 0544.43.43.43 Tel. +39 0544 237794 - Fax +39 0544 1352764 Cell. Ric. e Part. 349 0202570380 P.E.C. : gsa@gea.it P.E.C. : gsa@gea.it</small>	Dis. <b>PG-ARC-D-05012</b>	Comm. <b>N0/R22178</b>		



RAVENNA  
RAVENNA

Fiumi Uniti - Via Marabina

Canale Puglioli - Canale Bosca - Canale Bosca Vecchia

Canale Arcabologna  
Chivichetta

PIL N.1 P.K. 10+088

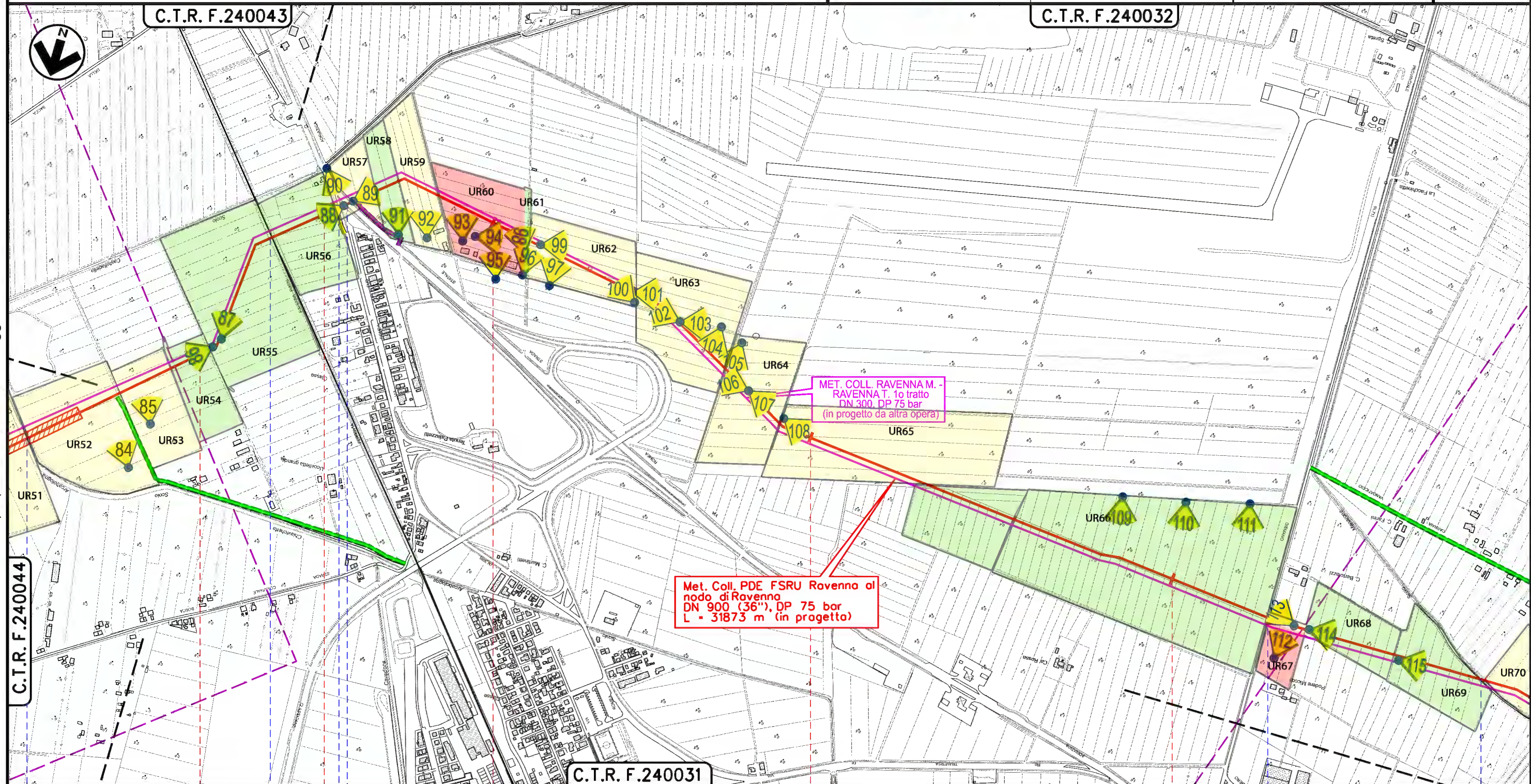


Il presente disegno e' di proprieta' aziendale - La Societa' tutelera' i propri diritti a termine di legge.

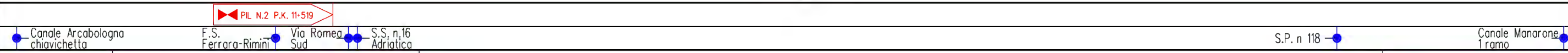
MET. ALL. FSRU DI RAVENNA (TRATTO A MARE) DN 650 (26"), DP 100 bar  
MET. ALL. FSRU DI RAVENNA (TRATTO A TERRA) DN 650 (26"), DP 100 bar  
IMPIANTO PDE FSRU RAVENNA E IMPIANTO DI REGOLAZIONE DP 100-75 bar  
MET. COLL. PDE FSRU DI RAVENNA AL NODO DI RAVENNA DN 900 (36"), DP 75 bar

CARTA DELLA VISIBILITA' DEI SUOLI

0	06/07/2022	EMISSIONE PER PERMESSI	G. SACCO'	G. CAPELLI	G. CAPELLI	Foglio 6 di 12 Scala 1:10000
INDICE	DATA	REVISIONI	ELABORATO	VERIFICATO	APPROVATO	
		 GEA s.r.l. <small>Ricerca e valorizzazione archeologica Sede Legale: Via Roma, 48 - 28021 Piacenza (PC) URSA (Strada L.C. Parma, 5 - 48021 Parma (PR)) tel. +39 0521 337799 - fax +39 0521 3852766 Cod. Fisc. e Part. IVA 00025202940 P.I.S. - gisa@geaarcheologia.it P.E.C. - gisapec@geaarcheologia.it</small>	Dis. <b>PG-ARC-D-05012</b>	Comm. <b>N0/R22178</b>		



RAVENNA  
RAVENNA



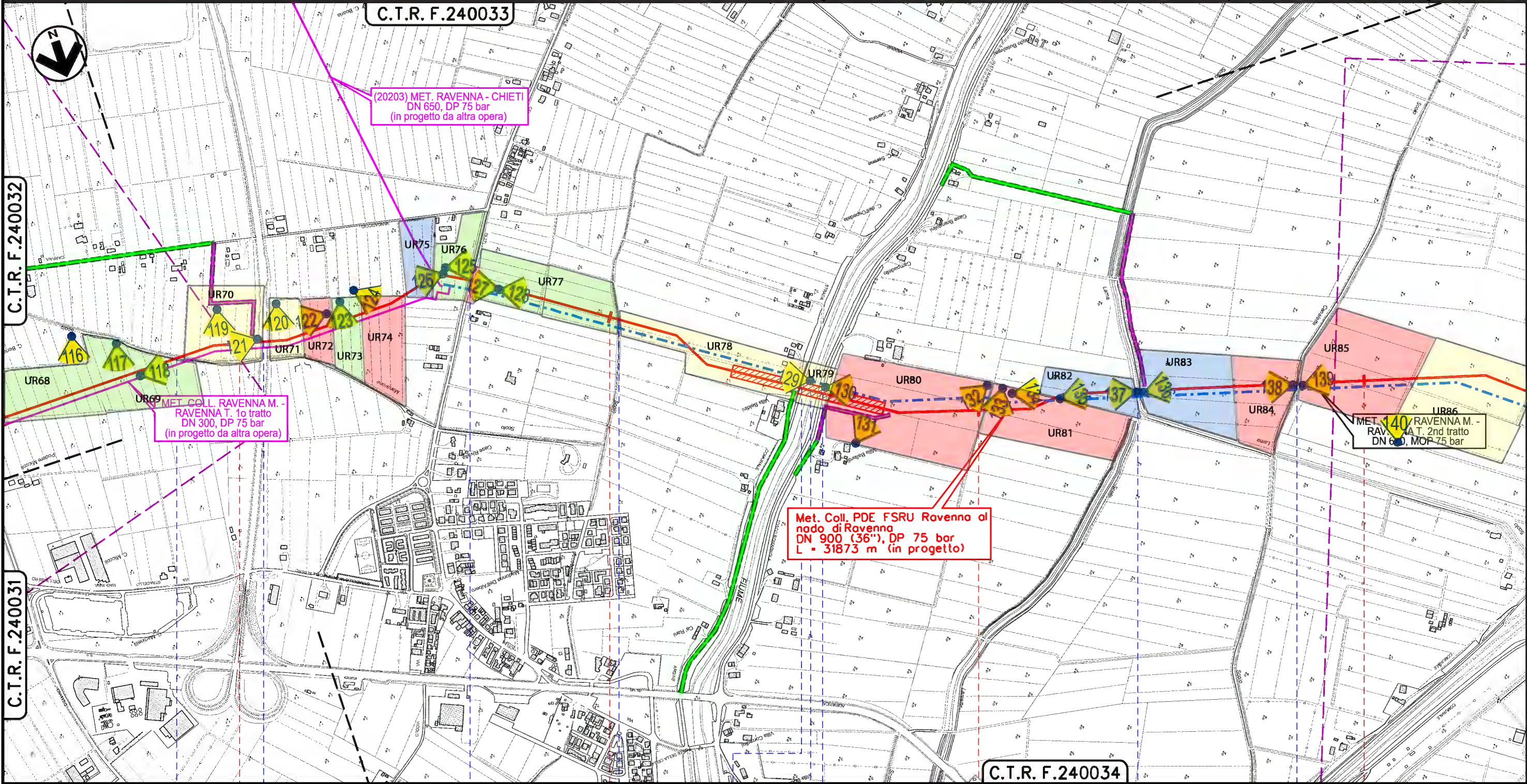


Il presente disegno e' di proprieta' aziendale - La Societa' tutelera' i propri diritti a termine di legge.

MET. ALL. FSRU DI RAVENNA (TRATTO A MARE) DN 650 (26"), DP 100 bar  
MET. ALL. FSRU DI RAVENNA (TRATTO A TERRA) DN 650 (26"), DP 100 bar  
IMPIANTO PDE FSRU RAVENNA E IMPIANTO DI REGOLAZIONE DP 100-75 bar  
MET. COLL. PDE FSRU DI RAVENNA AL NODO DI RAVENNA DN 900 (36"), DP 75 bar

CARTA DELLA VISIBILITA' DEI SUOLI

0	06/07/2022	EMISSIONE PER PERMESSI	G. SACCO'	G. CAPELLI	G. CAPELLI	Foglio 7
INDICE	DATA	REVISIONI	ELABORATO	VERIFICATO	APPROVATO	di 12
			 GEA s.r.l. Ricerca e documentazione archeologica Sede legale: Via Roma, 44 - 48011 Ravenna (RC) URP: Daniela C. Pini - 0532 285211 tel. +39 0532 237791 - fax +39 0532 385294 Cod. Fisc. e Part. IVA 02025202940 P.E.C.: gpaes@geaarcheologia.it P.E.C.: gpaes@geaarcheologia.it			Dis. <b>PG-ARC-D-05012</b>
			Comm. <b>N0/R22178</b>			Scala <b>1:10000</b>



RAVENNA  
RAVENNA

Canale Manarone 1° ramo S.S. n 3bis Tiberina S.P. n 27 Via Cella Canale Arcabologna Ramo sud Via Argine Destra Fiume Ronco Fiume Ronco S.S. n 67 Tosco-Romagnola Canale Lama inferiore 1° ramo Canale Canaletta inferiore sinistra

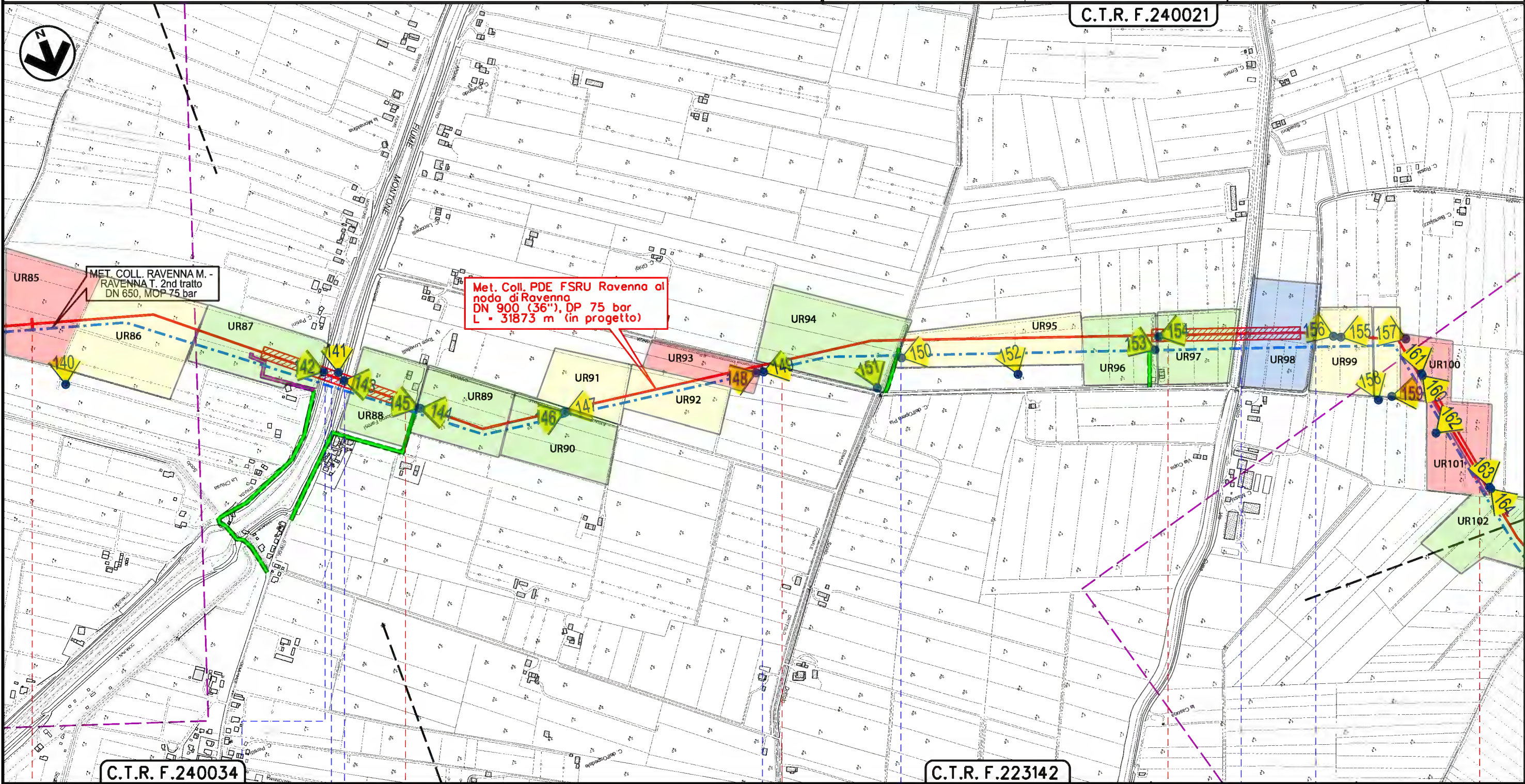


Il presente disegno e' di proprieta' aziendale - La Societa' tutelera' i propri diritti a termine di legge.

MET. ALL. FSRU DI RAVENNA (TRATTO A MARE) DN 650 (26"), DP 100 bar  
MET. ALL. FSRU DI RAVENNA (TRATTO A TERRA) DN 650 (26"), DP 100 bar  
IMPIANTO PDE FSRU RAVENNA E IMPIANTO DI REGOLAZIONE DP 100-75 bar  
MET. COLL. PDE FSRU DI RAVENNA AL NODO DI RAVENNA DN 900 (36"), DP 75 bar

CARTA DELLA VISIBILITA' DEI SUOLI

0	06/07/2022	EMISSIONE PER PERMESSI		G. SACCO'	G. CAPELLI	G. CAPELLI	Foglio 8 di 12	
INDICE	DATA	R E V I S I O N I		ELABORATO	VERIFICATO	APPROVATO		
		 <div>GEA s.r.l. Ricerca e documentazione archeologica Sede Legale: Via Roma, 46 - 29121 Piacenza (PC) UR01: strada L.C. Pavia, 9 - 43121 Parma (PR) tel. +39 0521 237794 - fax +39 0521 185794 Cod. Fisc. e Part. IVA 0322520040 P.E.C.: gnaparra@geaarcheologia.it P.E.C.: gnaparra@gea.snam.it</div>		Dis. <b>PG-ARC-D-05012</b>		Comm. <b>N0/R22178</b>		Scala 1:10000





Via Argine Destra Montone Fiume Montone S.P. n 68 (Via Argine Sinistra Montone) S.P. n99 (Via Viazza di Sotto) Canale Dritto Canale Via Cupa Via Cupa S.P. n99 (Via Viazza di Sotto)

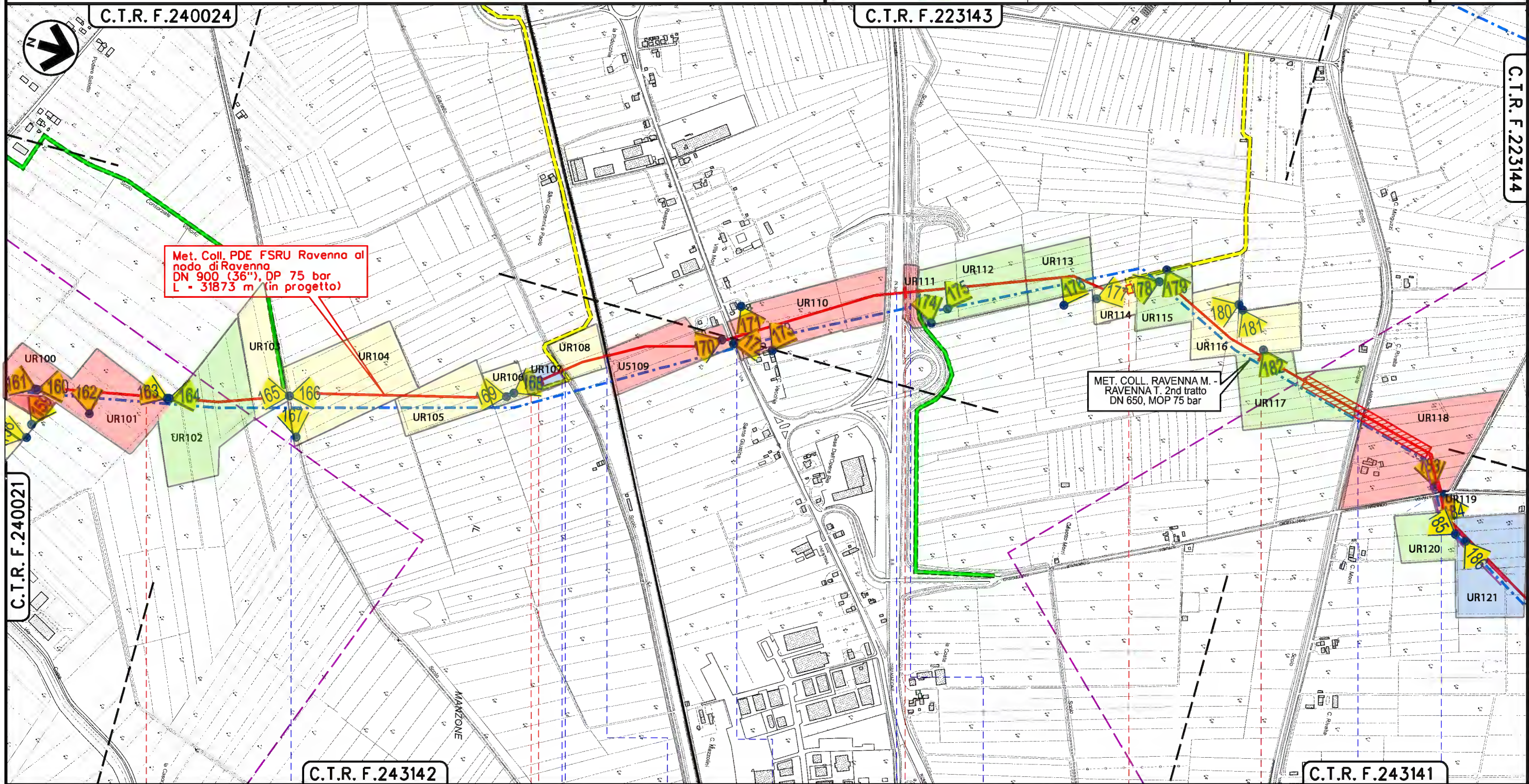


Il presente disegno e' di proprieta' aziendale - La Societa' tutelera' i propri diritti a termine di legge.



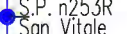
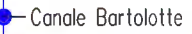
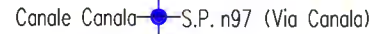
MET. ALL. FSRU DI RAVENNA (TRATTO A MARE) DN 650 (26"), DP 100 bar  
MET. ALL. FSRU DI RAVENNA (TRATTO A TERRA) DN 650 (26"), DP 100 bar  
IMPIANTO PDE FSRU RAVENNA E IMPIANTO DI REGOLAZIONE DP 100-75 bar  
MET. COLL. PDE FSRU DI RAVENNA AL NODO DI RAVENNA DN 900 (36"), DP 75 bar

CARTA DELLA VISIBILITA' DEI SUOLI

							Foglio 9 di 12  Scala 1:10000
0	06/07/2022	EMISSIONE PER PERMESSI		G. SACCO'	G. CAPELLI	G. CAPELLI	
INDICE	DATA	R E V I S I O N I		ELABORATO	VERIFICATO	APPROVATO	
		 GEA s.r.l <i>Ricerca e documentazione archeologica</i> Sede legale: Via Roma, 48 - 29021 Piacenza (PC) URBIS (Societa' L.R. Parma, 9 - 43021 Parma (PR)) tel. +39 0521 237794 - fax +39 0521 285296 Cell. Ric. e Part. fax +39 0521 232540 P.E.C.: gpa@gea.it gpa@gea.it gpa@gea.it P.E.C.: gpa@gea.it gpa@gea.it gpa@gea.it		Dis. <b>PG-ARC-D-05012</b>			
				Comm.	<b>N0/R22178</b>		



RAVENNA  
RAVENNA

Canale Val Torto  Via Fosso delle Oche  F.S. Castelbolognese - Ravenna  Autostrada A14 Dirm. Ravenna  Canale Canala  Via Sant'Egidio



Il presente disegno e' di proprieta' aziendale - La Societa' tutelera' i propri diritti a termine di legge.

MET. ALL. FSRU DI RAVENNA (TRATTO A MARE) DN 650 (26"), DP 100 bar  
MET. ALL. FSRU DI RAVENNA (TRATTO A TERRA) DN 650 (26"), DP 100 bar  
IMPIANTO PDE FSRU RAVENNA E IMPIANTO DI REGOLAZIONE DP 100-75 bar  
MET. COLL. PDE FSRU DI RAVENNA AL NODO DI RAVENNA DN 900 (36"), DP 75 bar

TRACCIATO DI PROGETTO TRATTO A TERRA

0  
INDICE

06/07/2022  
DATA

EMISSIONE PER PERMESSI  
REVISIONI



GEA s.r.l.  
Ricerca e documentazione archeologica  
Sede Legale: Via Roma, 46 - 48121 Ravenna (RC)  
URB: 07844 L.C. Roma, 2-08121 Parma (PR)  
tel. +39 0521 237794 - fax +39 0521 285294  
Cod. Fis. e Part. IVA 02075200402  
P.E.C.: gpa@geaarcheologia.it  
P.E.C.: gpa@geaarcheologia.it



-D-5281

G. SACCO'  
ELABORATO

G. CAPELLI  
VERIFICATO

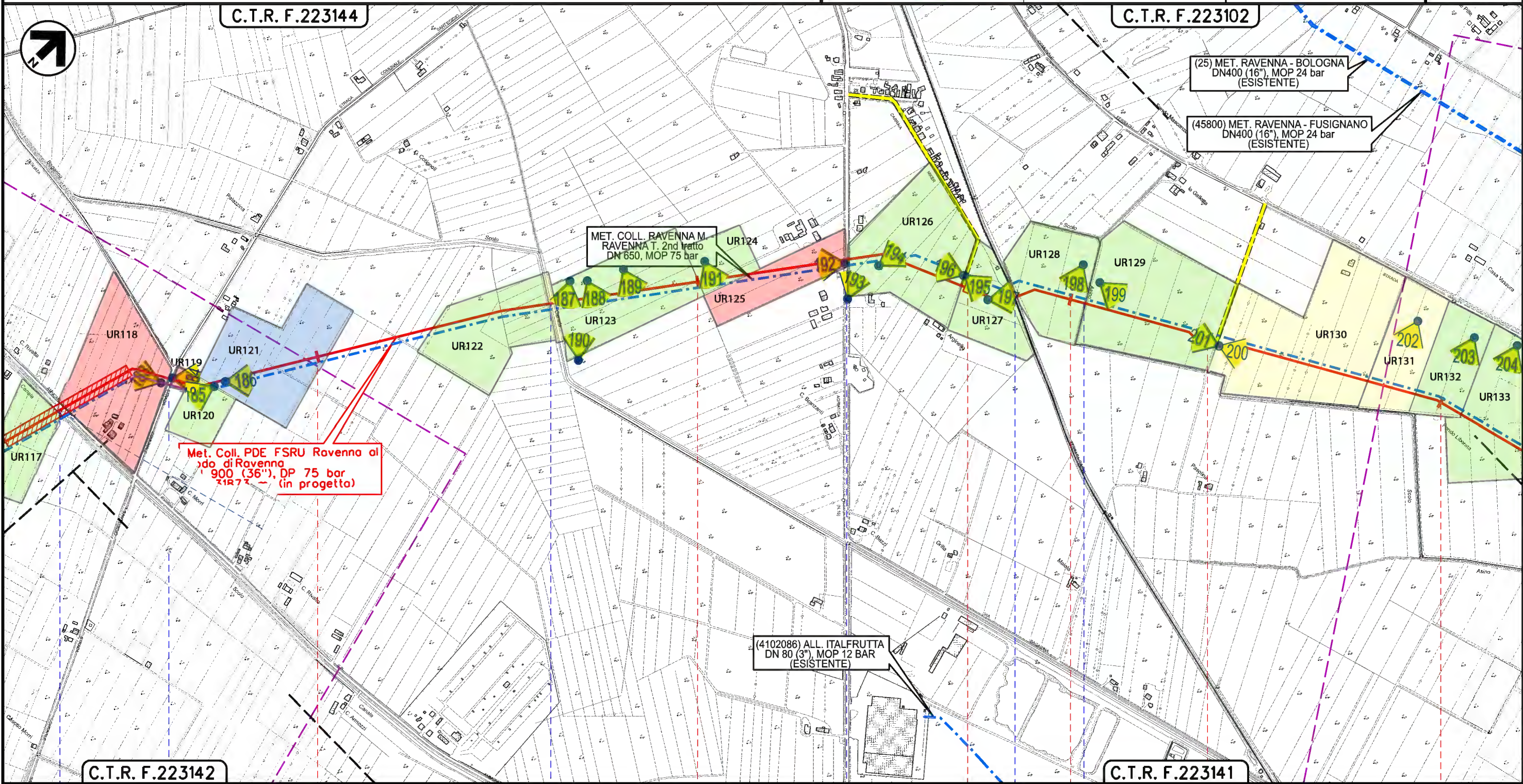
G. CAPELLI  
APPROVATO

Dis. **PG-ARC-D-05012**

Comm. **N0/R22178**

Foglio  
**10**  
di 12

Scala  
**1:10000**



26		27		28		29	
RAVENNA RAVENNA							
Canale S.P. n97 Canale (Via Canale)		Via Sant'Egidio		Canale Bagarina		S.S. n16 Adriatica	
				F.S. Ferrara - Rimini		Canale Asino	
				PIL N.5 P.K. 27+718		PIL N.6 P.K. 28+376	

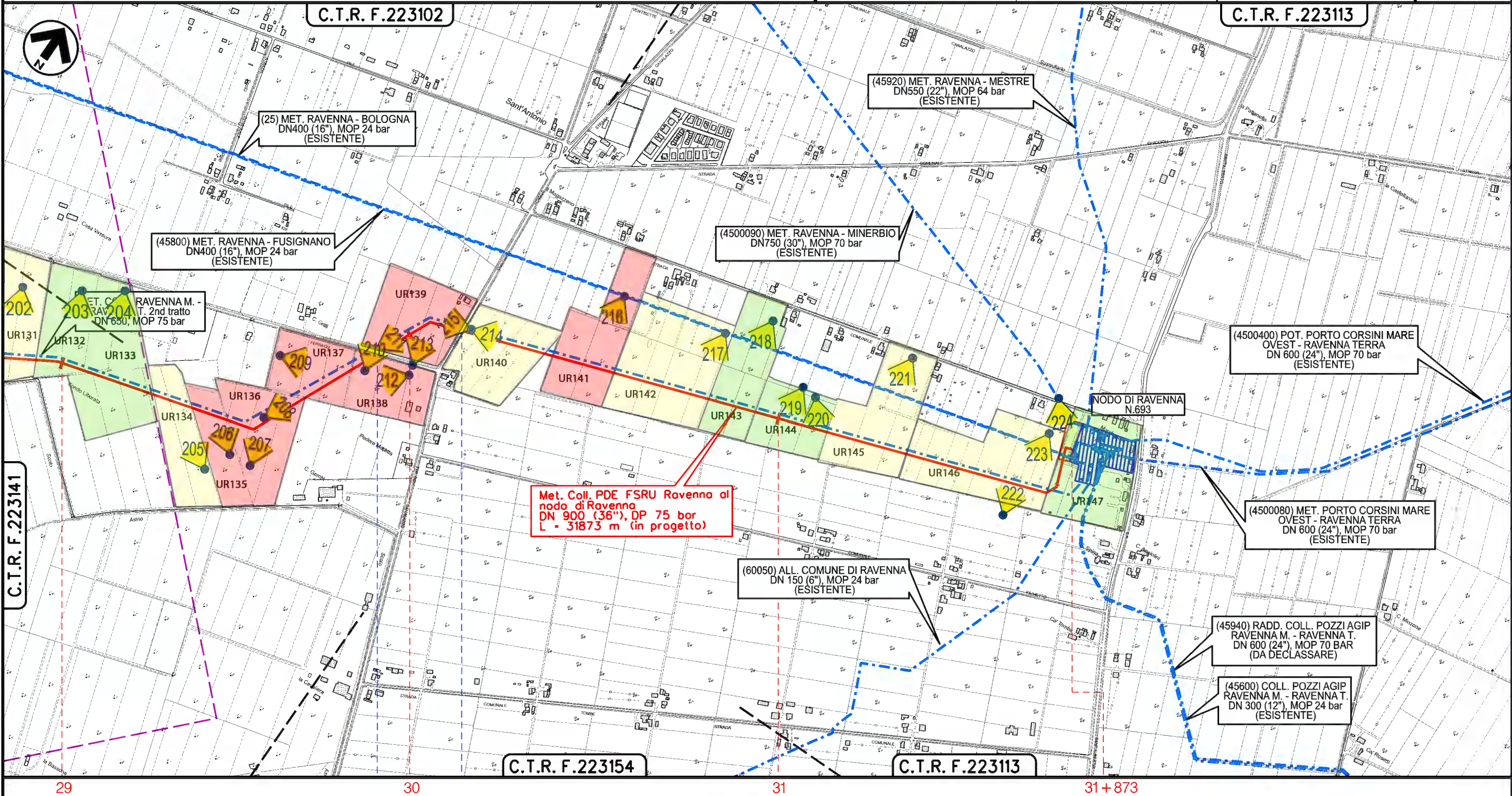


Il presente disegno e' di proprieta' aziendale - La Societa' tutelera' i propri diritti a termine di legge.

MET. ALL. FSRU DI RAVENNA (TRATTO A MARE) DN 650 (26"), DP 100 bar  
MET. ALL. FSRU DI RAVENNA (TRATTO A TERRA) DN 650 (26"), DP 100 bar  
IMPIANTO PDE FSRU RAVENNA E IMPIANTO DI REGOLAZIONE DP 100-75 bar  
MET. COLL. PDE FSRU DI RAVENNA AL NODO DI RAVENNA DN 900 (36"), DP 75 bar

CARTA DELLA VISIBILITA' DEI SUOLI

0	06/07/2022	EMISSIONE PER PERMESSI		G. SACCO'	G. CAPELLI	G. CAPELLI	Foglio <b>11</b> di 12	
INDICE	DATA	R E V I S I O N I		ELABORATO	VERIFICATO	APPROVATO		
		 <div>GEA s.r.l <i>Ricerca e documentazione archeologica</i> Sede legale: Via Roma, 48 - 29121 Piacenza (PC) Ufficio: Strada 1, C. Parla, 5 - 05123 Parma (PR) tel. +39 0521 237794 - fax +39 0521 1852794 Cod. Fisc. e Part. IVA 02129202040 P.E.O. : gisa@gea.it gisa@gea.it gisa@gea.it P.E.C. : gisa@gea.it gisa@gea.it gisa@gea.it</div>		Dis. <b>PG-ARC-D-05012</b>		Comm. <b>N0/R22178</b>		Scala <b>1:10000</b>



Via Ferragu Via Canalazzo

AREA TRAPPOLA in progetto al km 31+857  
NODO DI RAVENNA N.693



Il presente disegno e' di proprieta' aziendale - La Societa' tutelera' i propri diritti a termine di legge.

MET. ALL. FSRU DI RAVENNA (TRATTO A MARE) DN 650 (26"), DP 100 bar  
MET. ALL. FSRU DI RAVENNA (TRATTO A TERRA) DN 650 (26"), DP 100 bar  
IMPIANTO PDE FSRU RAVENNA E IMPIANTO DI REGOLAZIONE DP 100-75 bar  
MET. COLL. PDE FSRU DI RAVENNA AL NODO DI RAVENNA DN 900 (36"), DP 75 bar

CARTA DELLA VISIBILITA' DEI SUOLI

0	06/07/2022	EMISSIONE PER PERMESSI	G. SACCO'	G. CAPELLI	G. CAPELLI
INDICE	DATA	R E V I S I O N I	ELABORATO	VERIFICATO	APPROVATO
				Dis. <b>PG-ARC-D-05012</b>	
		Rif.TFM: 011-PJM22-001-20-DT-D-5281		Comm. <b>NQ/R22178</b>	











Foglio	12	di 12
Scala	1:10000	

LEGENDA

SIMBOLOGIA CARTOGRAFICA










	Metanodotto in progetto		Metanodotti in progetto da altra opera SRG
	Metanodotti in esercizio		Altre condotte di terzi
	Metanodotti da porre fuori esercizio e recuperare		Altri metanodotti in progetto
	Aree impianti stacco-terminale in progetto		Gallerie, Tunnel, Mini-Microtunnel, Raise Boring, T.O.C., Direct Pipe
	Aree impianti stacco-terminale esistenti		Impianti di linea in progetto
	Piazzola di stoccaggio tubazioni		Impianti di linea su rete in esercizio
	Strada di accesso all'impianto		Impianti di linea da porre fuori esercizio e recuperare
	Adeguamento strade esistenti		Depositi temporanei
	Limite sovrapposizione fogli		Strade di accesso provvisorio
			Punto di ripresa fotografico e numerazione

SIMBOLOGIA MECCANICA

	Punto di intercettazione di linea (P.I.L.)
	Punto di intercettazione di derivazione importante (P.I.D.I.)
	Punto di intercettazione e Stacco By-Pass (P.I.S.B.)
	Punto di intercettazione di derivazione semplice con stacco da P.I.L. (P.I.D.S.)
	Punto di intercettazione e derivazione semplice con stacco da Linea (P.I.D.S.)
	Punto di intercettazione con discaggio di allacciamento (P.I.D.A.)
	Punto predisposto per il discaggio di allacciamento (P.P.D.A.)
	Punto di sezionamento elettrico terminale (P.S.E.T.)
	Stazione predisposta per lancio e ricevimento PIG
	Impianto di riduzione/regolazione della pressione

GRADI DI VISIBILITA'

	NULLA
	SCARSA
	PARZIALE
	OTTIMA
	Punto di ripresa fotografico e numerazione
UR	Unità di ricognizione

Progressiva chilometrica	
Comuni	
Province	
Impianti	 Tipo-N-Prog.-IN PROGETTO  Tipo-N-Prog.-IN PROGETTO SU ALLACCIAMENTO  TIPO - N. - ESISTENTE  TIPO - N. - RIMOZIONE
Attraversamenti	 TIPOLOGIA ATTRAVERSATA (SS n. ##, corso d'acqua, ferrovia, ecc.)
Strade - Piste - Piazzole tubazioni	 ACCESSO IMPIANTI  ADEGUAMENTI STRADE  STRADE PROVVISORIE